

就労継続支援B型施設

HOPEサポート北浜

無料体験通所・見学受付中!

オフィス街の
B型施設で
軽作業中心です

あなたの「働きたい」を
実現してみませんか?

パソコン完備の B型作業所

ネット検索、エクセルやワード
など、基礎的な操作方法などを
学んでいただけます。

工賃作業

プラスチックカップ製作など
の軽作業が中心となっております。
(工賃は2時間で920
円です。上限2時間)

利用者様 負担軽減 システム

お弁当の負担を軽減する
補助制度(500円相当のお
弁当が自己負担100円)が
ございます。

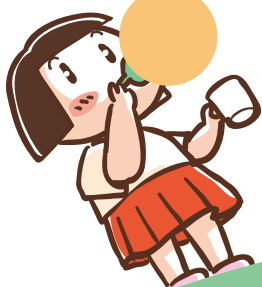
就職時に必要な コミュニケーション スキルも身につく

作業内容報告などが自然に身につく
環境づくりを心掛けています。

社会見学活動 などの充実

社会見学活動や、納会、新年会
などのイベントも充実してい
ます。

通所時間 10:00~16:00
開設曜日 月~金曜日
(祝日・年末年始などを除く)



お店の横のエレベーターで
作業所に向かいます。



面談室はじっくり話が
できるスペースです。



作業スペースです。作業は
個人のペースで行います。



しんどくなった時に
休憩室があります。



お気軽にお問い合わせください!

HOPEサポート北浜

大阪市中央区平野町1丁目5番11号 胡屋(えびすや)ビル4F

06-6282-7230



supportkitahama.net



地下鉄・堺筋線「北浜駅」の
⑤番出口より徒歩5分

「働きたいのに一般就労は難しい」「生活リズムを整えたい」「働くことの価値や喜びを感じてみたい」そんな風に独りで悩んでいませんか？私たちは、障がいを抱えていらっしゃる方々の「働きたい」という思いに応える取り組みをしています。現在のところ、軽作業を中心にお仕事を提供しています。

施設に通ってみるには、最初は勇気が必要かもしれません。勇気を出して、まず、第一歩に、HOPE サポート北浜へ来てみてください。共に力を出し合いましょう。あなたの明日はきっと明るい!!

すごい いい所。
充実した生活ができている。

Kさん 27歳

工賃がいい。

Oさん 23歳

病院も近くにあって、どちらにも行きやすい。配慮があって満足。

Mさん 40代

利用者様の声



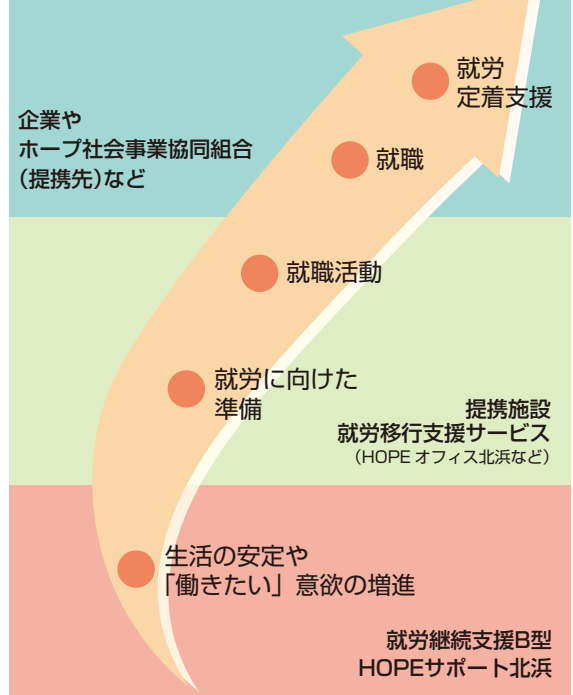
様々なお声を
いただいております。

HOPEサポート北浜で出来ること

リズム作りができます
生活の安定や
工賃を得ながら

日当たり1～2時間の仕事の取り組みで工賃が得られます。また、仕事をしながら生活のリズムを整え、少しずつでも状態がよくなるように支援していきます。生活のリズムが整い、一般就労も視野に入れることができるようになると、次のステップも可能です。HOPEサポート北浜では他の提携施設である就労移行支援へつなぐことで、スムーズに就職の準備を整えることもできます。「一般就労なんて不可能だ」と考えておられる方でも可能性を捨てずに、ともに歩んでいきましょう。あなたのご連絡をお待ちしています。

入所から就職までのイメージ



ホープグループ

(本部) 大阪市中央区島之内1-21-19

[ポータルサイト] <https://hopegroup.jp/> [連絡先] 06-6251-5800

大阪北地区：HOPE オフィス北浜(B型 / 就労移行 / 就労定着支援)・HOPE サポート北浜(B型)

大阪南地区：HOPE オフィス長堀(B型 / 就労移行 / 就労定着支援)

堺 地 区：HOPE オフィス堺(B型 / 就労移行 / 就労定着支援)

運営信条

「人を愛し人のために生きる」を理念に「強助弱食」(強者が弱者を助け、弱者もいつかは強くなり、別の弱者を助ける人になることを目指す生き方)の考え方を大切にしています。